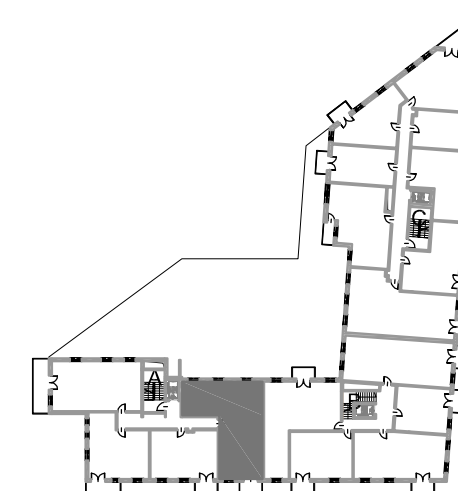


PRZEDSIĘBIORSTWO HANDLOWO-USŁUGOWE "PARTNER"  
SPÓŁKA JAWNA ADAM I GRAŻYNA WIĄCEK  
05-300 Mińsk Mazowiecki, ul. Dąbrówki 30

**BUDYNEK MIESZKALNY WIELORODZINNY  
Z USŁUGAMI W PARTERZE I GARAŻEM PODZIEMNYM  
ORAZ WEWNĘTRZNĄ INSTALACJĄ GAZOWĄ  
I NIEZBĘDNĄ INFRASTRUKTURĄ TECHNICZNĄ  
PRZY AL. WOJSKA POLSKIEGO W PRUSZKOWIE**

OBRĘB NR 20; DZ.EW NR 59/1;59/2;59/3;59/4;59/5;59/6;58/3;58/4  
JEDNOSTKA EWIDENCYJNA 142102\_1 PRUSZKÓW

**POŁOŻENIE MIESZKANIA W BUDYNKU**



KLATKA	A
NUMER MIESZKANIA	13
PIĘTRO	IV PIĘTRO
LICZBA POKOI	4
POWIERZCHNIA	85,69 m <sup>2</sup>

POWIERZCHNIA POMIESZCZEŃ	
Przedpokój	11,56 m <sup>2</sup>
Pokój dzienny	16,84 m <sup>2</sup>
Kuchnia	10,64 m <sup>2</sup>
Pokój	10,03 m <sup>2</sup>
Pokój	12,70 m <sup>2</sup>
Pokój	12,92 m <sup>2</sup>
Łazienka	5,35 m <sup>2</sup>
WC	3,41 m <sup>2</sup>
Balkon	3,92 m <sup>2</sup>
Suma pow. pomieszczeń	83,45 m <sup>2</sup>
Pow. przegród	2,24 m <sup>2</sup>
Pow. użytkowa lokalu	85,69 m <sup>2</sup>

\*Aranżacja lokalu mieszkalnego przedstawiona na rzucie jest przykładowa.

\*Niniejsza karta katalogowa opracowana została na podstawie projektu wykonawczego.

\*W toku realizacji mogą wystąpić niewielkie zmiany w stosunku do informacji zawartych w karcie katalogowej.

MARBUD-INWEST

Projektowanie i Realizacja Inwestycji  
B. Siudalski, W. Kostrowicki  
03-310 Warszawa; ul. Staniewicka 14 / 207

