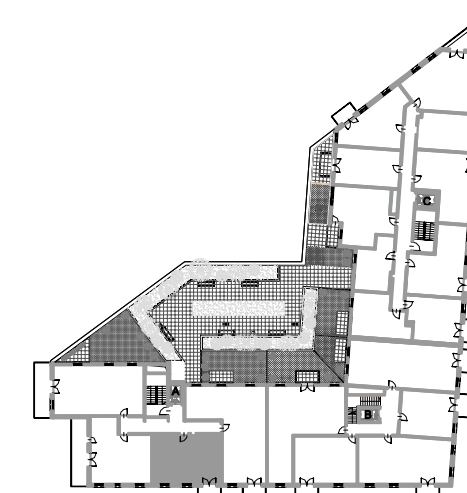


PRZEDSIĘBIORSTWO HANDLOWO-USŁUGOWE "PARTNER"
SPÓŁKA JAWNA ADAM I GRAŻYNA WIĄCEK
05-300 Mińsk Mazowiecki, ul. Dąbrówki 30

**BUDYNEK MIESZKALNY WIELORODZINNY
Z USŁUGAMI W PARTERZE I GARAŻEM PODZIEMNYM
ORAZ WEWNĘTRZNĄ INSTALACJĄ GAZOWĄ
I NIEZBĘDNĄ INFRASTRUKTURĄ TECHNICZNĄ
PRZY AL. WOJSKA POLSKIEGO W PRUSZKOWIE**

OBRĘB NR 20; DZ.EW NR 59/1;59/2;59/3;59/4;59/5;59/6;58/3;58/4
JEDNOSTKA EWIDENCYJNA 142102_1 PRUSZKÓW

POŁOŻENIE MIESZKANIA W BUDYNKU



KLATKA	A
NUMER MIESZKANIA	18
PIĘTRO	V PIĘTRO
LICZBA POKOI	2
POWIERZCHNIA	50,89 m2

POWIERZCHNIA POMIESZCZEŃ	
Przedpokój	6,24 m2
Pokój dzienny	18,32 m2
Kuchnia	9,79 m2
Pokój	11,04 m2
Łazienka	4,21 m2
Balkon	3,92 m2
Suma pow. pomieszczeń	49,60 m2
Pow. przegród	1,29 m2
Pow. użytkowa lokalu	50,89 m2

*Aranżacja lokalu mieszkalnego przedstawiona na rzucie jest przykładowa.

*Niniejsza karta katalogowa opracowana została na podstawie projektu wykonawczego.

*W toku realizacji mogą wystąpić niewielkie zmiany w stosunku do informacji zawartych w karcie katalogowej.

MARBUD-INWEST

Projektowanie i Realizacja Inwestycji

B. Siudalski, W. Kostrowicki

03-310 Warszawa; ul. Staniewicka 14 / 207

