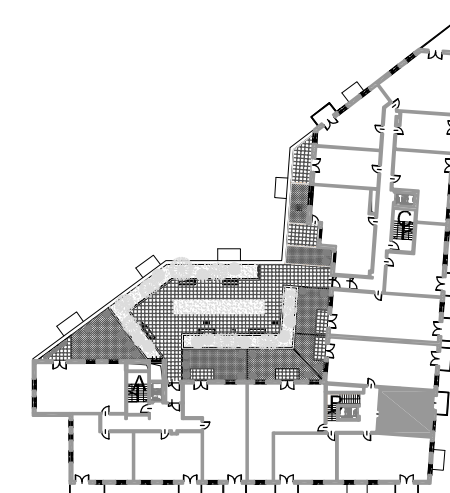


PRZEDSIĘBIORSTWO HANDLOWO-USŁUGOWE "PARTNER"
SPÓŁKA JAWNA ADAM I GRAŻYNA WIĄCEK
05-300 Mińsk Mazowiecki, ul. Dąbrówki 30

**BUDYNEK MIESZKALNY WIELORODZINNY
Z USŁUGAMI W PARTERZE I GARAŻEM PODZIEMNYM
ORAZ WEWNĘTRZNĄ INSTALACJĄ GAZOWĄ
I NIEZBĘDNĄ INFRASTRUKTURĄ TECHNICZNĄ
PRZY AL. WOJSKA POLSKIEGO W PRUSZKOWIE**

OBRĘB NR 20; DZ.EW NR 59/1;59/2;59/3;59/4;59/5;59/6;58/3;58/4
JEDNOSTKA EWIDENCYJNA 142102_1 PRUSZKÓW

POŁOŻENIE MIESZKANIA W BUDYNKU



KLATKA	B
NUMER MIESZKANIA	26
PIĘTRO	I PIĘTRO
LICZBA POKOI	2
POWIERZCHNIA	37,28 m ²

POWIERZCHNIA POMIESZCZEŃ	
Przedpokój	3,92 m ²
Pokój dzienny + aneks kuchenny	17,61 m ²
Pokój	11,15 m ²
Łazienka	3,71 m ²
Balkon	3,92 m ²
Suma pow. pomieszczeń	36,39 m ²
Pow. przegród	0,89 m ²
Pow. użytkowa lokalu	37,28 m ²

*Aranżacja lokalu mieszkalnego przedstawiona na rzucie jest przykładowa.

*Niniejsza karta katalogowa opracowana została na podstawie projektu wykonawczego.

*W toku realizacji mogą wystąpić niewielkie zmiany w stosunku do informacji zawartych w karcie katalogowej.

MARBUD-INWEST

Projektowanie i Realizacja Inwestycji

B. Siudalski, W. Kostrowicki

03-310 Warszawa; ul. Staniewicka 14 / 207

