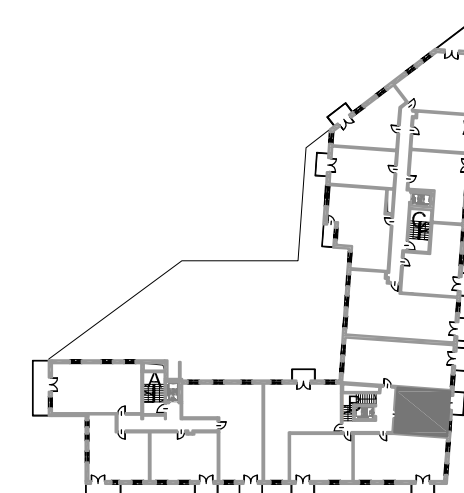


PRZEDSIĘBIORSTWO HANDLOWO-USŁUGOWE "PARTNER"
 SPÓŁKA JAWNA ADAM I GRAŻYNA WIĄCEK
 05-300 Mińsk Mazowiecki, ul. Dąbrówki 30

**BUDYNEK MIESZKALNY WIELORODZINNY
 Z USŁUGAMI W PARTERZE I GARAŻEM PODZIEMNYM
 ORAZ WEWNĘTRZNĄ INSTALACJĄ GAZOWĄ
 I NIEZBĘDNĄ INFRASTRUKTURĄ TECHNICZNĄ
 PRZY AL. WOJSKA POLSKIEGO W PRUSZKOWIE**

OBRĘB NR 20; DZ.EW NR 59/1;59/2;59/3;59/4;59/5;59/6;58/3;58/4
 JEDNOSTKA EWIDENCYJNA 142102_1 PRUSZKÓW

POŁOŻENIE MIESZKANIA W BUDYNKU



KLATKA	B
NUMER MIESZKANIA	31
PIĘTRO	II PIĘTRO
LICZBA POKOI	2
POWIERZCHNIA	37,28 m2

POWIERZCHNIA POMIESZCZEŃ	
Przedpokój	3,92 m2
Pokój dzienny + aneks kuchenny	17,61 m2
Pokój	11,15 m2
Łazienka	3,71 m2
Balkon	3,92 m2
Suma pow. pomieszczeń	36,39 m2
Pow. przegród	0,89 m2
Pow. użytkowa lokalu	37,28 m2

*Aranżacja lokalu mieszkalnego przedstawiona na rzucie jest przykładowa.

*Niniejsza karta katalogowa opracowana została na podstawie projektu wykonawczego.

*W toku realizacji mogą wystąpić niewielkie zmiany w stosunku do informacji zawartych w karcie katalogowej.

MARBUD-INWEST

Projektowanie i Realizacja Inwestycji
 B. Siudalski, W. Kostrowicki

03-310 Warszawa; ul. Staniewicka 14 / 207

