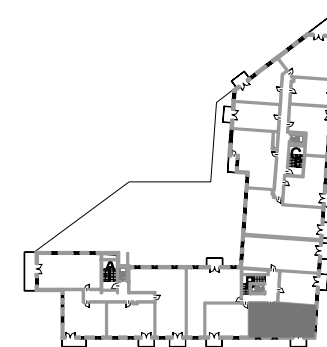


PRZEDSIĘBIORSTWO HANDLOWO-USŁUGOWE "PARTNER"  
SPÓŁKA JAWNA ADAM I GRAŻYNA WIĄCEK  
05-300 Mińsk Mazowiecki, ul. Dąbrówki 30

**BUDYNEK MIESZKALNY WIELORODZINNY  
Z USŁUGAMI W PARTERZE I GARAŻEM PODZIEMNYM  
ORAZ WEWNĘTRZNĄ INSTALACJĄ GAZOWĄ  
I NIEZBĘDNĄ INFRASTRUKTURĄ TECHNICZNĄ  
PRZY AL. WOJSKA POLSKIEGO W PRUSZKOWIE**

OBREB NR 20; DZ.EW NR 59/1;59/2;59/3;59/4;59/5;59/6;58/3;58/4  
JEDNOSTKA EWIDENCYJNA 142102\_1 PRUSZKÓW

**POŁOŻENIE MIESZKANIA W BUDYNKU**



KLATKA	B
NUMER MIESZKANIA	37
PIĘTRO	III PIĘTRO
LICZBA POKOI	3
POWIERZCHNIA	66,02 m2

POWIERZCHNIA POMIESZCZEŃ	
Przedpokój	10,49 m2
Pokój dzienny	17,70 m2
Kuchnia	10,15 m2
Pokój	9,58 m2
Pokój	10,08 m2
Łazienka	4,50 m2
WC	1,81 m2
Balkon	3,92 m2
Suma pow. pomieszczeń	64,31 m2
Pow. przegród	1,71 m2
Pow. użytkowa lokalu	66,02 m2

\*Aranżacja lokalu mieszkalnego przedstawiona na rzucie jest przykładowa.

\*Niniejsza karta katalogowa opracowana została na podstawie projektu wykonawczego.

\*W toku realizacji mogą wystąpić niewielkie zmiany w stosunku do informacji zawartych w karcie katalogowej.

**MARBUD-INWEST**

Projektowanie i Realizacja Inwestycji  
B. Siudalski, W. Kostrowicki  
03-310 Warszawa; ul. Staniewicka 14 / 107

