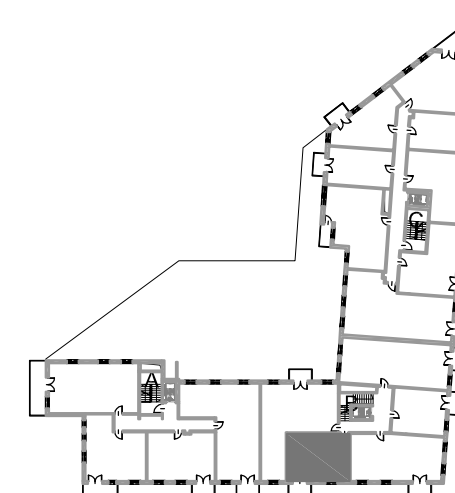


PRZEDSIĘBIORSTWO HANDLOWO-USŁUGOWE "PARTNER"  
 SPÓŁKA JAWNA ADAM I GRAŻYNA WIĄCEK  
 05-300 Mińsk Mazowiecki, ul. Dąbrówki 30

**BUDYNEK MIESZKALNY WIELORODZINNY  
 Z USŁUGAMI W PARTERZE I GARAŻEM PODZIEMNYM  
 ORAZ WEWNĘTRZNĄ INSTALACJĄ GAZOWĄ  
 I NIEZBĘDNĄ INFRASTRUKTURĄ TECHNICZNĄ  
 PRZY AL. WOJSKA POLSKIEGO W PRUSZKOWIE**

OBRĘB NR 20; DZ.EW NR 59/1;59/2;59/3;59/4;59/5;59/6;58/3;58/4  
 JEDNOSTKA EWIDENCYJNA 142102\_1 PRUSZKÓW

**POŁOŻENIE MIESZKANIA W BUDYNKU**



|                  |                      |
|------------------|----------------------|
| KLATKA           | B                    |
| NUMER MIESZKANIA | 43                   |
| PIĘTRO           | IV PIĘTRO            |
| LICZBA POKOI     | 2                    |
| POWIERZCHNIA     | 54,67 m <sup>2</sup> |

| POWIERZCHNIA POMIESZCZEŃ       |                      |
|--------------------------------|----------------------|
| Przedpokój                     | 9,36 m <sup>2</sup>  |
| Pokój dzienny + aneks kuchenny | 18,78 m <sup>2</sup> |
| Pokój                          | 12,53 m <sup>2</sup> |
| Łazienka                       | 4,20 m <sup>2</sup>  |
| Balkon                         | 3,92 m <sup>2</sup>  |
| Suma pow. pomieszczeń          | 44,87 m <sup>2</sup> |
| Pow. przegród                  | 0,99 m <sup>2</sup>  |
| Pow. użytkowa lokalu           | 45,86 m <sup>2</sup> |

\*Aranżacja lokalu mieszkalnego przedstawiona na rzucie jest przykładowa.

\*Niniejsza karta katalogowa opracowana została na podstawie projektu wykonawczego.

\*W toku realizacji mogą wystąpić niewielkie zmiany w stosunku do informacji zawartych w karcie katalogowej.

MARBUD-INWEST

Projektowanie i Realizacja Inwestycji

B. Siudański, W. Kostrowicki

03-310 Warszawa; ul. Staniewicka 14 / 207

