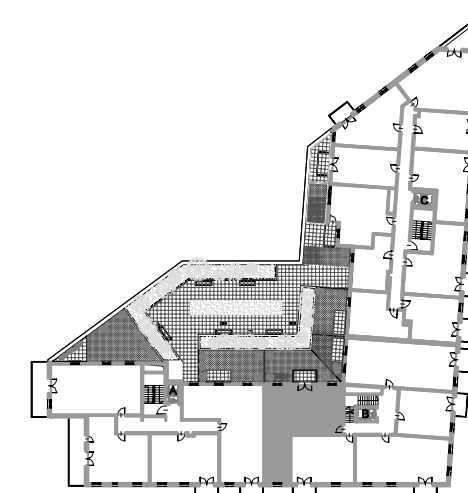


PRZEDSIĘBIORSTWO HANDLOWO-USŁUGOWE "PARTNER"  
SPÓŁKA JAWNA ADAM I GRAŻYNA WIĄCEK  
05-300 Mińsk Mazowiecki, ul. Dąbrówki 30

**BUDYNEK MIESZKALNY WIELORODZINNY  
Z USŁUGAMI W PARTERZE I GARAŻEM PODZIEMNYM  
ORAZ WEWNĘTRZNĄ INSTALACJĄ GAZOWĄ  
I NIEZBĘDNĄ INFRASTRUKTURĄ TECHNICZNĄ  
PRZY AL. WOJSKA POLSKIEGO W PRUSZKOWIE**

OBRĘB NR 20; DZ.EW NR 59/1;59/2;59/3;59/4;59/5;59/6;58/3;58/4  
JEDNOSTKA EWIDENCYJNA 142102\_1 PRUSZKÓW

**POŁOŻENIE MIESZKANIA W BUDYNKU**



|                  |                      |
|------------------|----------------------|
| KLATKA           | B                    |
| NUMER MIESZKANIA | 54                   |
| PIĘTRO           | VI PIĘTRO            |
| LICZBA POKOI     | 3                    |
| POWIERZCHNIA     | 77,31 m <sup>2</sup> |

| POWIERZCHNIA POMIESZCZEŃ |                      |
|--------------------------|----------------------|
| Przedpokój               | 6,21 m <sup>2</sup>  |
| Pokój dzienny            | 22,13 m <sup>2</sup> |
| Kuchnia                  | 8,53 m <sup>2</sup>  |
| Pokój                    | 15,04 m <sup>2</sup> |
| Pokój                    | 15,04 m <sup>2</sup> |
| Łazienka                 | 4,18 m <sup>2</sup>  |
| WC                       | 1,50 m <sup>2</sup>  |
| Korytarz                 | 3,11 m <sup>2</sup>  |
| Balkon                   | 3,92 m <sup>2</sup>  |
| Suma pow. pomieszczeń    | 75,74 m <sup>2</sup> |
| Pow. przegród            | 1,57 m <sup>2</sup>  |
| Pow. użytkowa lokalu     | 77,31 m <sup>2</sup> |

\*Aranżacja lokalu mieszkalnego przedstawiona na rzucie jest przykładowa.

\*Niniejsza karta katalogowa opracowana została na podstawie projektu wykonawczego.

\*W toku realizacji mogą wystąpić niewielkie zmiany w stosunku do informacji zawartych w karcie katalogowej.

**MARBUD-INWEST**

Projektowanie i Realizacja Inwestycji

B. Siudalski, W. Kostrowicki

03-310 Warszawa; ul. Staniewicka 14 / 207

