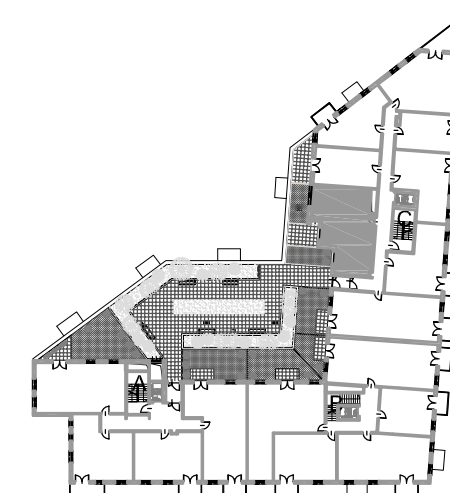


PRZEDSIĘBIORSTWO HANDLOWO-USŁUGOWE "PARTNER"  
SPÓŁKA JAWNA ADAM I GRAŻYNA WIĄCEK  
05-300 Mińsk Mazowiecki, ul. Dąbrówki 30

**BUDYNEK MIESZKALNY WIELORODZINNY  
Z USŁUGAMI W PARTERZE I GARAŻEM PODZIEMNYM  
ORAZ WEWNĘTRZNĄ INSTALACJĄ GAZOWĄ  
I NIEZBĘDNĄ INFRASTRUKTURĄ TECHNICZNĄ  
PRZY AL. WOJSKA POLSKIEGO W PRUSZKOWIE**

OBRĘB NR 20; DZ.EW NR 59/1;59/2;59/3;59/4;59/5;59/6;58/3;58/4  
JEDNOSTKA EWIDENCYJNA 142102\_1 PRUSZKÓW

**POŁOŻENIE MIESZKANIA W BUDYNKU**



KLATKA	C
NUMER MIESZKANIA	57
PIĘTRO	I PIĘTRO
LICZBA POKOI	3
POWIERZCHNIA	68,89 m2

POWIERZCHNIA POMIESZCZEŃ	
Przedpokój	7,79 m2
Pokój dzienny + aneks kuchenny	24,98 m2
Pokój	13,21 m2
Pokój	16,05 m2
Łazienka	5,58 m2
Ogródek lokatorski	25,95 m2
Taras	11,23 m2
Suma pow. pomieszczeń	67,61 m2
Pow. przegród	1,28 m2
Pow. użytkowa lokalu	68,89 m2

\*Aranżacja lokalu mieszkalnego przedstawiona na rzucie jest przykładowa.

\*Niniejsza karta katalogowa opracowana została na podstawie projektu wykonawczego.

\*W toku realizacji mogą wystąpić niewielkie zmiany w stosunku do informacji zawartych w karcie katalogowej.

**MARBUD-INWEST**

Projektowanie i Realizacja Inwestycji  
B. Siudalski, W. Kostrowicki  
03-310 Warszawa; ul. Staniewicka 14 / 207

