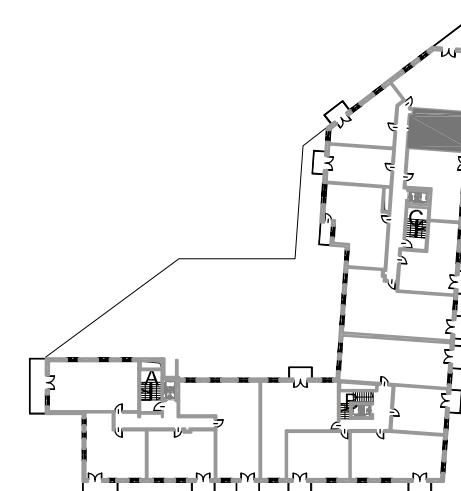


PRZEDSIĘBIORSTWO HANDLOWO-USŁUGOWE "PARTNER"  
SPÓŁKA JAWNA ADAM I GRAŻYNA WIĄCEK  
05-300 Mińsk Mazowiecki, ul. Dąbrówki 30

**BUDYNEK MIESZKALNY WIELORODZINNY  
Z USŁUGAMI W PARTERZE I GARAŻEM PODZIEMNYM  
ORAZ WEWNĘTRZNĄ INSTALACJĄ GAZOWĄ  
I NIEZBĘDNĄ INFRASTRUKTURĄ TECHNICZNĄ  
PRZY AL. WOJSKA POLSKIEGO W PRUSZKOWIE**

OBRĘB NR 20; DZ.EW NR 59/1;59/2;59/3;59/4;59/5;59/6;58/3;58/4  
JEDNOSTKA EWIDENCYJNA 142102\_1 PRUSZKÓW

**POŁOŻENIE MIESZKANIA W BUDYNKU**



KLATKA	C
NUMER MIESZKANIA	69
PIĘTRO	II PIĘTRO
LICZBA POKOI	1
POWIERZCHNIA	32,39 m2

POWIERZCHNIA POMIESZCZEŃ	
Przedpokój / Aneks kuchenny	6,62 m2
Pokój dzienny	21,48 m2
Łazienka	3,71 m2
Balkon	3,92 m2
Suma pow. pomieszczeń	31,81 m2
Pow. przegród	0,58 m2
Pow. użytkowa lokalu	32,39 m2

\*Aranżacja lokalu mieszkalnego przedstawiona na rzucie jest przykładowa.

\*Niniejsza karta katalogowa opracowana została na podstawie projektu wykonawczego.

\*W toku realizacji mogą wystąpić niewielkie zmiany w stosunku do informacji zawartych w karcie katalogowej.

MARBUD-INWEST

Projektowanie i Realizacja Inwestycji  
B. Siudalski , W. Kostrowicki

03-310 Warszawa; ul. Staniewicka 14 / 207

