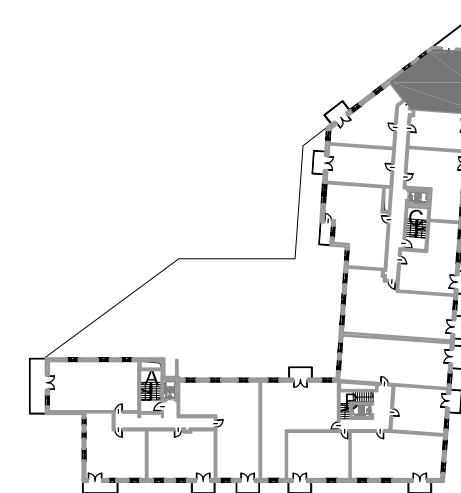


PRZEDSIĘBIORSTWO HANDLOWO-USŁUGOWE "PARTNER"  
 SPÓŁKA JAWNA ADAM I GRAŻYNA WIĄCEK  
 05-300 Mińsk Mazowiecki, ul. Dąbrówki 30

**BUDYNEK MIESZKALNY WIELORODZINNY  
 Z USŁUGAMI W PARTERZE I GARAŻEM PODZIEMNYM  
 ORAZ WEWNĘTRZNĄ INSTALACJĄ GAZOWĄ  
 I NIEZBĘDNĄ INFRASTRUKTURĄ TECHNICZNĄ  
 PRZY AL. WOJSKA POLSKIEGO W PRUSZKÓWIE**

OBRĘB NR 20; DZ.EW NR 59/1;59/2;59/3;59/4;59/5;59/6;58/3;58/4  
 JEDNOSTKA EWIDENCYJNA 142102\_1 PRUSZKÓW

**POŁOŻENIE MIESZKANIA W BUDYNKU**



KLATKA	C
NUMER MIESZKANIA	76
PIĘTRO	III PIĘTRO
LICZBA POKOI	3
POWIERZCHNIA	57,18 m <sup>2</sup>

POWIERZCHNIA POMIESZCZEŃ	
Przedpokój	8,64 m <sup>2</sup>
Pokój dzienny + aneks kuchenny	20,62 m <sup>2</sup>
Pokój	9,87 m <sup>2</sup>
Pokój	11,80 m <sup>2</sup>
Łazienka	4,90 m <sup>2</sup>
Balkon	12,03 m <sup>2</sup>
Suma pow. pomieszczeń	55,83 m <sup>2</sup>
Pow. przegród	1,35 m <sup>2</sup>
Pow. użytkowa lokalu	57,18 m <sup>2</sup>

\*Aranżacja lokalu mieszkalnego przedstawiona na rzucie jest przykładowa.

\*Niniejsza karta katalogowa opracowana została na podstawie projektu wykonawczego.

\*W toku realizacji mogą wystąpić niewielkie zmiany w stosunku do informacji zawartych w karcie katalogowej.

**MARBUD-INWEST**

Projektowanie i Realizacja Inwestycji  
 B. Siudański, W. Kostrowicki

03-310 Warszawa; ul. Staniewicka 14 / 207

