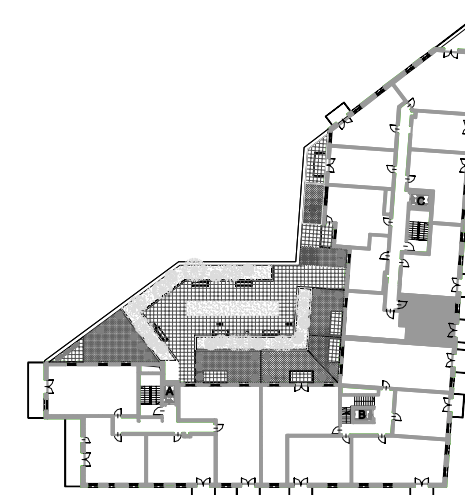


PRZEDSIĘBIORSTWO HANDLOWO-USŁUGOWE "PARTNER"
SPÓŁKA JAWNA ADAM I GRAŻYNA WIĄCEK
05-300 Mińsk Mazowiecki, ul. Dąbrówki 30

**BUDYNEK MIESZKALNY WIELORODZINNY
Z USŁUGAMI W PARTERZE I GARAŻEM PODZIEMNYM
ORAZ WEWNĘTRZNĄ INSTALACJĄ GAZOWĄ
I NIEZBĘDNĄ INFRASTRUKTURĄ TECHNICZNĄ
PRZY AL. WOJSKA POLSKIEGO W PRUSZKOWIE**

OBREB NR 20; DZ.EW NR 59/1;59/2;59/3;59/4;59/5;59/6;58/3;58/4
JEDNOSTKA EWIDENCYJNA 142102_1 PRUSZKÓW

POŁOŻENIE MIESZKANIA W BUDYNKU



KLATKA	C
NUMER MIESZKANIA	88
PIĘTRO	V PIĘTRO
LICZBA POKOI	1
POWIERZCHNIA	35,59 m2

POWIERZCHNIA POMIESZCZEŃ	
Przedpokój	6,15 m2
Pokój dz.+aneks kuch.	23,77 m2
Łazienka	5,13 m2
Balkon	4,09 m2
Suma pow. pomieszczeń	35,05 m2
Pow. przegród	0,54 m2
Pow. użytkowa lokalu	35,59 m2

*Aranżacja lokalu mieszkalnego przedstawiona na rzucie jest przykładowa.

*Niniejsza karta katalogowa opracowana została na podstawie projektu wykonawczego.

*W toku realizacji mogą wystąpić niewielkie zmiany w stosunku do informacji zawartych w karcie katalogowej.

MARBUD-INWEST

Projektowanie i Realizacja Inwestycji
B. Siudalski, W. Kostrowicki
03-310 Warszawa; ul. Staniewicka 14 / 207

