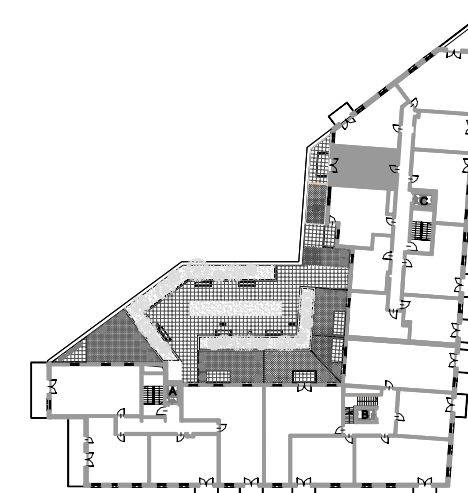


PRZEDSIĘBIORSTWO HANDLOWO-USŁUGOWE "PARTNER"
SPÓŁKA JAWNA ADAM I GRAŻYNA WIĄCEK
05-300 Mińsk Mazowiecki, ul. Dąbrówki 30

**BUDYNEK MIESZKALNY WIELORODZINNY
Z USŁUGAMI W PARTERZE I GARAŻEM PODZIEMNYM
ORAZ WEWNĘTRZNĄ INSTALACJĄ GAZOWĄ
I NIEZBĘDNĄ INFRASTRUKTURĄ TECHNICZNĄ
PRZY AL. WOJSKA POLSKIEGO W PRUSZKOWIE**

OBREB NR 20; DZ.EW NR 59/1;59/2;59/3;59/4;59/5;59/6;58/3;58/4
JEDNOSTKA EWIDENCYJNA 142102_1 PRUSZKÓW

POŁOŻENIE MIESZKANIA W BUDYNKU



KLATKA	C
NUMER MIESZKANIA	92
PIĘTRO	V PIĘTRO
LICZBA POKOI	1
POWIERZCHNIA	37,30 m ²

POWIERZCHNIA POMIESZCZEŃ	
Przedpokój / Aneks kuchenny	7,00 m ²
Pokój dzienny	26,01 m ²
Łazienka	3,71 m ²
Balkon	3,92 m ²
Suma pow. pomieszczeń	36,72 m ²
Pow. przegród	0,58 m ²
Pow. użytkowa lokalu	37,30 m ²

*Aranżacja lokalu mieszkalnego przedstawiona na rzucie jest przykładowa.

*Niniejsza karta katalogowa opracowana została na podstawie projektu wykonawczego.

*W toku realizacji mogą wystąpić niewielkie zmiany w stosunku do informacji zawartych w karcie katalogowej.

MARBUD-INWEST

Projektowanie i Realizacja Inwestycji
B. Siudalski, W. Kostrowicki

03-310 Warszawa; ul. Staniewicka 14 / 207

