

\*Aranżacja lokalu mieszkalnego przedstawiona na rzucie jest przykładowa.

\*Niniejsza karta katalogowa opracowana została na podstawie projektu wykonawczego.

\*W toku realizacji mogą wystąpić niewielkie zmiany w stosunku do informacji zawartych w karcie katalogowej.

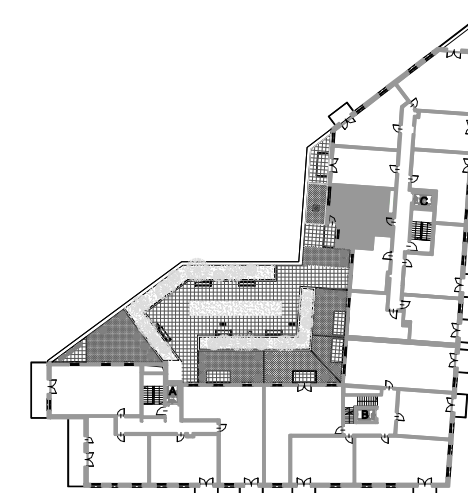


PRZEDSIĘBIORSTWO HANDLOWO-USŁUGOWE "PARTNER"  
SPÓŁKA JAWNA ADAM I GRAŻYNA WIĄCEK  
05-300 Mińsk Mazowiecki, ul. Dąbrówki 30

**BUDYNEK MIESZKALNY WIELORODZINNY  
Z USŁUGAMI W PARTERZE I GARAŻEM PODZIEMNYM  
ORAZ WEWNĘTRZNĄ INSTALACJĄ GAZOWĄ  
I NIEZBĘDNĄ INFRASTRUKTURĄ TECHNICZNĄ  
PRZY AL. WOJSKA POLSKIEGO W PRUSZKOWIE**

OBRĘB NR 20; DZ.EW NR 59/1;59/2;59/3;59/4;59/5;59/6;58/3;58/4  
JEDNOSTKA EWIDENCYJNA 142102\_1 PRUSZKÓW

**POŁOŻENIE MIESZKANIA W BUDYNKU**



KLATKA	C
NUMER MIESZKANIA	91
PIĘTRO	V PIĘTRO
LICZBA POKOI	3
POWIERZCHNIA	48,11 m <sup>2</sup>

POWIERZCHNIA POMIESZCZEŃ	
Przedpokój	4,51 m <sup>2</sup>
Pokój dzienny + aneks kuchenny	24,98 m <sup>2</sup>
Pokój	12,22 m <sup>2</sup>
Łazienka	5,58 m <sup>2</sup>
Balkon	3,89 m <sup>2</sup>
Suma pow. pomieszczeń	47,29 m <sup>2</sup>
Pow. przegród	0,82 m <sup>2</sup>
Pow. użytkowa lokalu	48,11 m <sup>2</sup>

**MARBUD-INWEST**

Projektowanie i Realizacja Inwestycji  
B. Siudalski, W. Kostrowicki  
03-310 Warszawa; ul. Staniewicka 14 / 207

