



Obiekt:

CORNER
PARK

BUDYNEK MIESZKALNY WIELORODZINNY
Z USŁUGAMI W PARTERZE I GARAŻEM
PODZIEMNYM ORAZ WEWNĘTRZNA INSTALACJA
GAZOWĄ I NIEZBĘDNĄ INFRASTRUKTURĄ
TECHNICZNĄ PRZY AL. WOJSKA POLSKIEGO
W PRUSZKOWIE

OBREB NR 20: DZ.EW NR 59/1:59/2:59/3:59/4:59/5:59/6:58/3:58/4
JEDNOSTKA EWIDENCYJNA 142102_1 PRUSZKÓW

Inwestor:

 **PARTNER**

PRZEDSIĘBIORSTWO HANDLOWO-USŁUGOWE
"PARTNER"

SPÓŁKA JAWNA ADAM I GRAŻYNA WIĄCEK
05-300 Mińsk Mazowiecki, ul. Dąbrówki 30

INWENTARYZACJA POWIERZCHNI LOKALU
MIESZKALNEGO

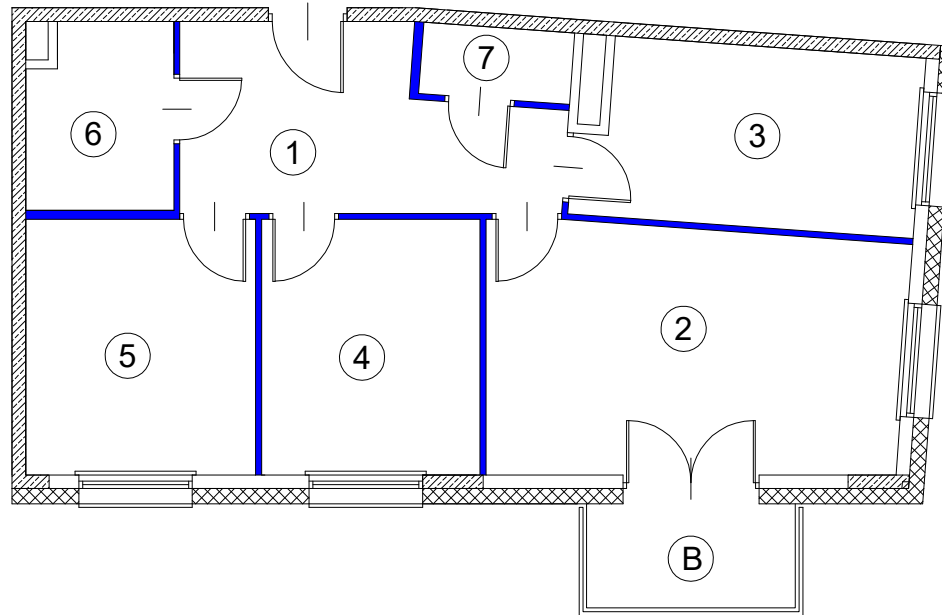
NUMER LOKALU MIESZKALNEGO: 27

KLATKA: B

PIĘTRO: 1

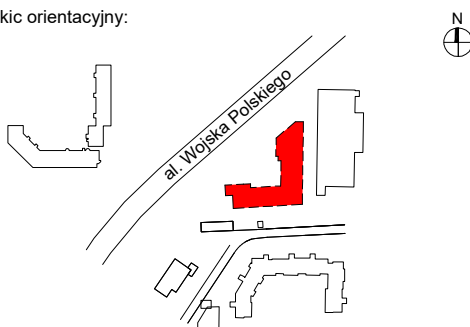
LOKALIZACJA: Aleja Wojska Polskiego 123, Pruszków

NR	NAZWA POMIESZCZENIA	POWIERZCHNIA [m ²]
1	Przedpokój	10.39
2	Pokój dzienny	17.66
3	Kuchnia	10.08
4	Pokój	9.56
5	Pokój	10.10
6	Łazienka	4.51
7	WC	1.79
Pow. pod ściankami działowymi		2.89
POWIERZCHNIA UŻYTKOWA		66.98
B	Balkon	4.14

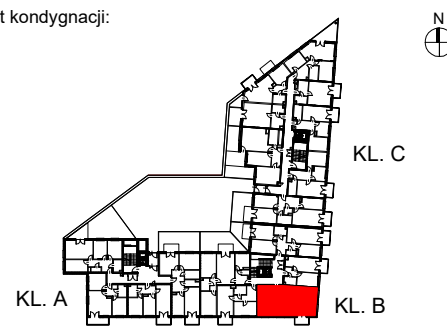


Skala: 1:100

Szkiec orientacyjny:



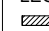

Rzut kondygnacji:



Uwagi:

1. Pomiar powierzchni w stanie wykończonym wg normy
PN ISO 9836: 1997 z uwzględnieniem ścian działowych

LEGENDA:

 ściany nierozbieralne
 ścianki działowe

Data pomiaru:

LISTOPAD 2021

Obmiar wykonał:

 **WEKTOR**

mgr inż. **Mariusz Jóźwiak**

01-840 Warszawa, al. Reymonta 21/319

e-mail: wektor@wektorpomiar.pl