



Obiekt:

**CORNER**  
**PARK**

BUDYNEK MIESZKALNY WIELORODZINNY  
Z USŁUGAMI W PARTERZE I GARAŻEM  
PODZIEMNYM ORAZ WEWNĘTRZNA INSTALACJA  
GAZOWĄ I NIEZBĘDNĄ INFRASTRUKTURĄ  
TECHNICZNĄ PRZY AL. WOJSKA POLSKIEGO  
W PRUSZKOWIE

OBRĘB NR 20: DZ.EW NR 59/1:59/2:59/3:59/4:59/5:59/6:58/3:58/4  
JEDNOSTKA EWIDENCYJNA 142102\_1 PRUSZKÓW

Inwestor:



PRZEDSIĘBIORSTWO HANDLOWO-USŁUGOWE  
"PARTNER"

SPÓŁKA JAWNA ADAM I GRAŻYNA WIĄCEK  
05-300 Mińsk Mazowiecki, ul. Dąbrówki 30

INWENTARYZACJA POWIERZCHNI LOKALU  
MIESZKALNEGO

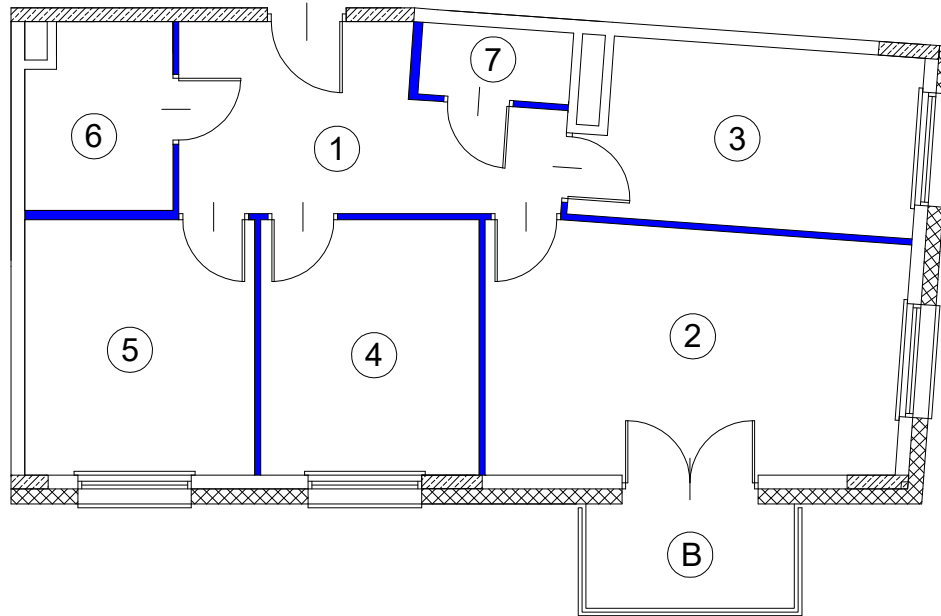
**NUMER LOKALU MIESZKALNEGO: 47**

KLATKA: B

PIĘTRO: 5

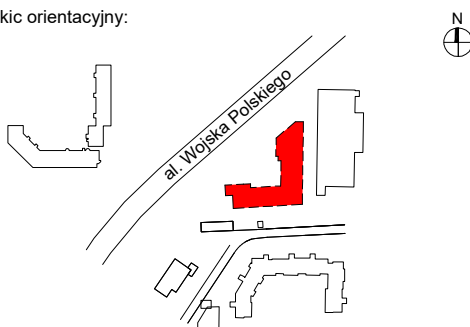
LOKALIZACJA: Aleja Wojska Polskiego 123, Pruszków

NR	NAZWA POMIESZCZENIA	POWIERZCHNIA [m <sup>2</sup> ]
1	Przedpokój	10.47
2	Pokój dzienny	17.69
3	Kuchnia	10.14
4	Pokój	9.65
5	Pokój	10.12
6	Łazienka	4.52
7	WC	1.82
Pow. pod ściankami działowymi		2.93
<b>POWIERZCHNIA UŻYTKOWA</b>		<b>67.34</b>
B	Balkon	4.09

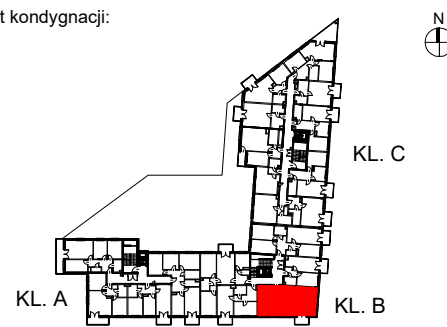


Skala: 1:100

Szkie orientacyjny:



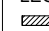

Rzut kondygnacji:



Uwagi:

1. Pomiar powierzchni w stanie wykończonym wg normy  
PN ISO 9836: 1997 z uwzględnieniem ścian działowych

LEGENDA:

 ściany nierozbieralne  
 ścianki działowe

Data pomiaru:

LISTOPAD 2021

Obmiar wykonał:

 **WEKTOR**

mgr inż. **Mariusz Jóźwiak**

01-840 Warszawa, al. Reymonta 21/319

e-mail: wektor@wektorpomiar.pl