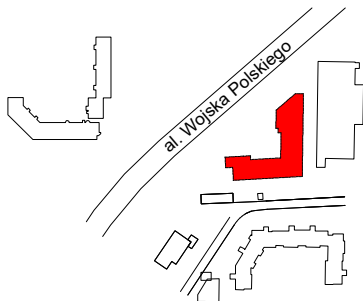
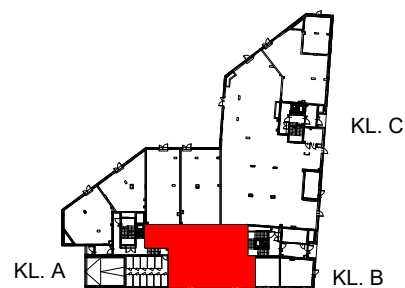


Skala: 1:150

Szkic orientacyjny:



Rzut kondygnacji:



Uwagi:

1. Pomiar powierzchni w stanie wykończonym wg normy PN ISO 9836: 1997 z uwzględnieniem ścian działowych

LEGENDA:

- ▨ ściany nierozbieralne
- ścianki działowe

Obiekt:

CORNER
PARK

BUDYNEK MIESZKALNY WIELORODZINNY
Z USŁUGAMI W PARTERZE I GARAŻEM
PODZIEMNYM ORAZ WEWNĘTRZNA INSTALACJĄ
GAZOWĄ I NIEZBĘDNĄ INFRASTRUKTURĄ
TECHNICZNĄ PRZY AL. WOJSKA POLSKIEGO
W PRUSZKOWIE

OBRĘB NR 20: DZ.EW NR 59/1:59/2:59/3:59/4:59/5:59/6:58/3:58/4
JEDNOSTKA EWIDENCYJNA 142102_1 PRUSZKÓW

Inwestor:

PARTNER

PRZEDSIĘBIORSTWO HANDLOWO-USŁUGOWE
"PARTNER"

SPÓŁKA JAWNA ADAM I GRAŻYNA WIĄCEK
05-300 Mińsk Mazowiecki, ul. Dąbrówki 30

INWENTARYZACJA POWIERZCHNI LOKALU
USŁUGOWEGO

NUMER LOKALU USŁUGOWEGO: U8

PIĘTRO: 0

LOKALIZACJA: Aleja Wojska Polskiego 123, Pruszków

| NR | NAZWA POMIESZCZENIA | POWIERZCHNIA [m ²] |
|----|---------------------|--------------------------------|
| 1 | Lokal usługowy | 214.14 |

POWIERZCHNIA UŻYTKOWA **214.14**

Data pomiaru:

LISTOPAD 2021

Obmiar wykonał:

WEKTOR

mgr inż. Mariusz Józwiak

01-840 Warszawa, al. Reymonta 21/319

e-mail: wektor@wektorpomiar.pl